

TM.229.00.00.000 ГЧ

Перв. примен.

Справ. №

A

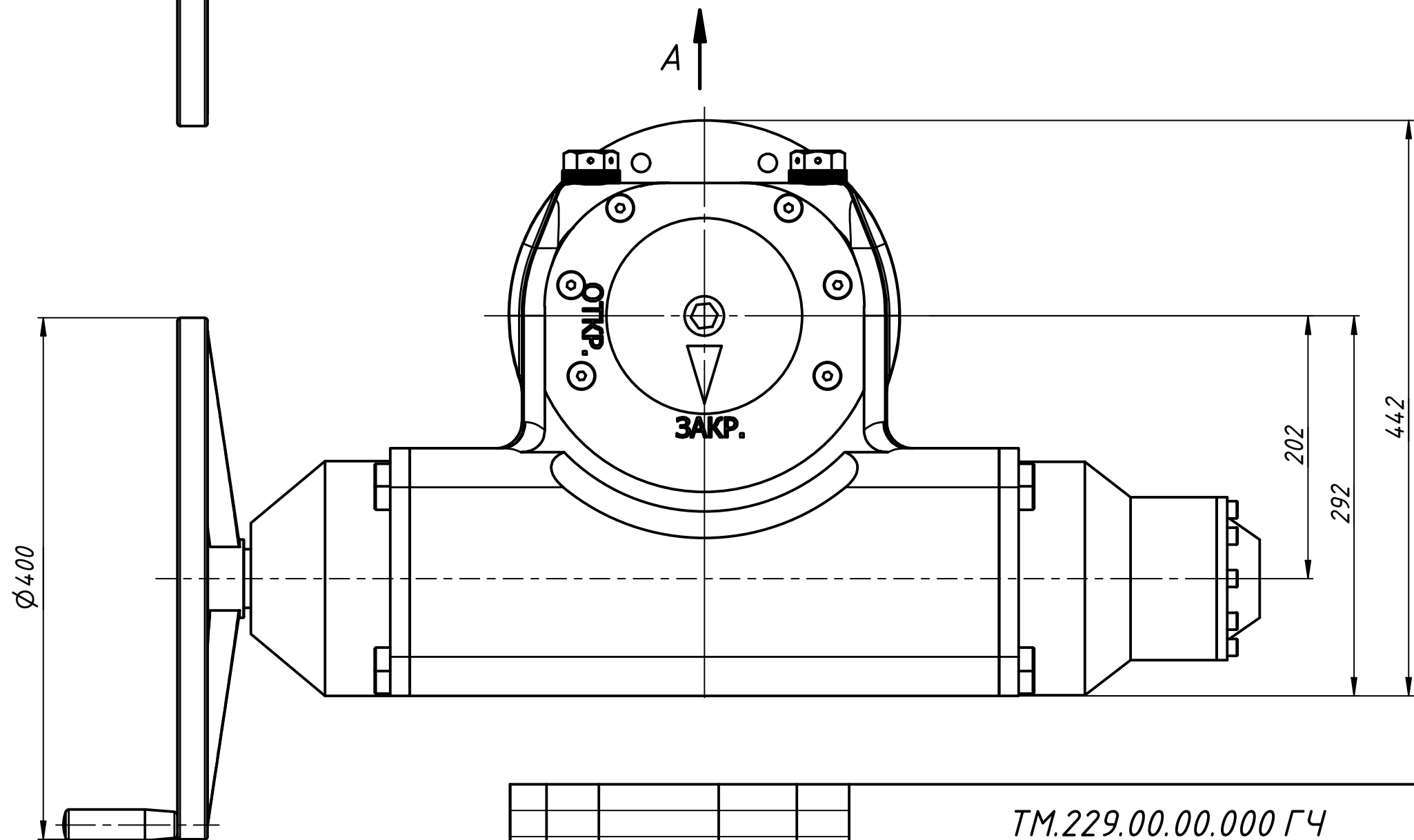
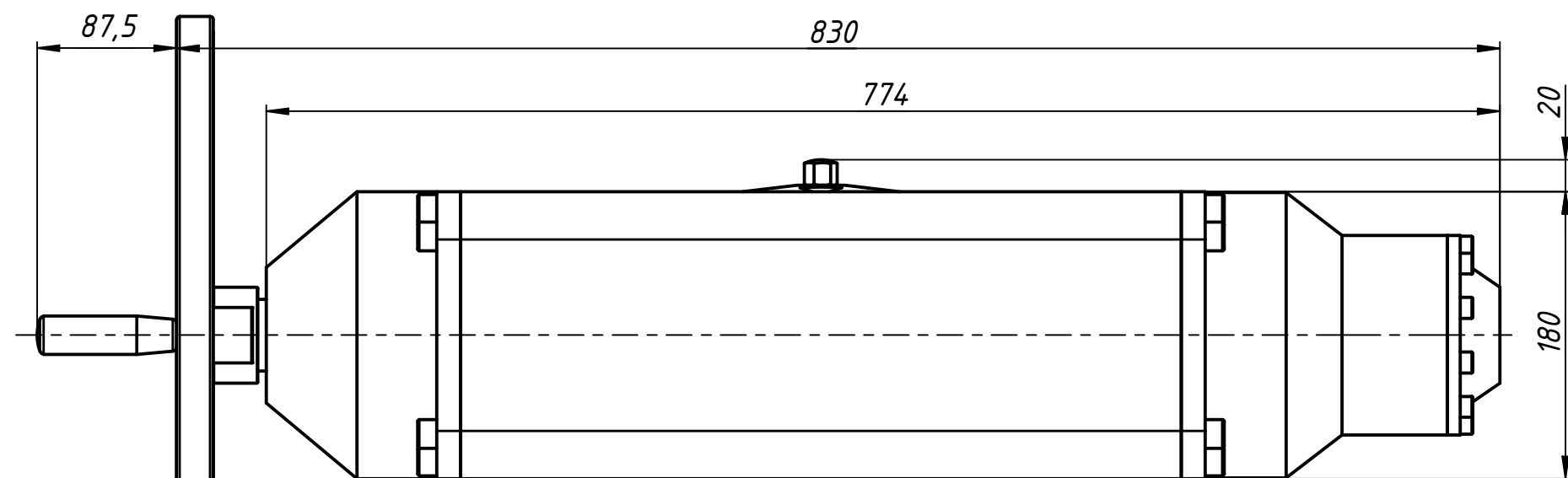
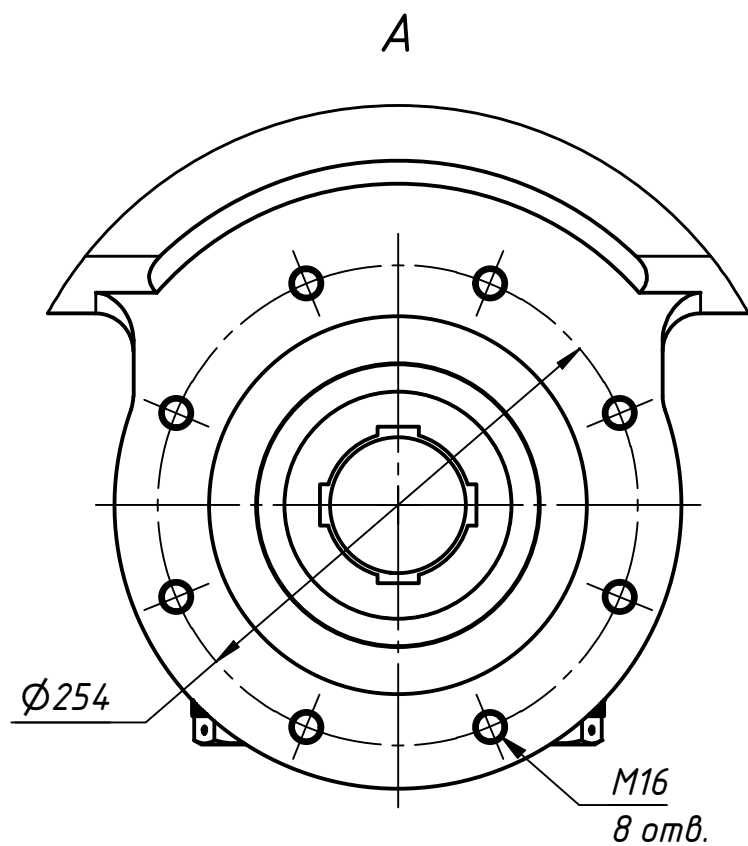
Подп. и дата

Инв. № дубл.

Взам. инв. №

Подп. и дата

Инв. № подл.



Технические характеристики:

1. Номинальный момент на выходном валу - 12000 Нм.
2. Передаточное отношение - 900.
3. Присоединение к арматуре - F25 по ГОСТ Р 56001-2014.
3. Угол поворота выходного вала -  $90^\circ \pm 5^\circ$ .

|           |              |          |       |      |  |                            |        |         |
|-----------|--------------|----------|-------|------|--|----------------------------|--------|---------|
|           |              |          |       |      | <b>TM.229.00.00.000 ГЧ</b>   |                            |        |         |
| Изм.      | Лист         | № докум. | Подп. | Дата | Привод ручной<br>четвертьоборотный<br>F25-12000-900<br>Габаритный чертёж | Лит.                       | Масса  | Масштаб |
| Разраб.   | Попов        |          |       |      |  |                            | 150    | 1:4     |
| Пров.     | Казаквичюс   |          |       |      |  | Лист                       | Листов | 1       |
| Т. контр. | Становской А |          |       |      |  | ЗАО "Технология<br>маркет" |        |         |
| Нач.отд.  |              |          |       |      |  |                            |        |         |
| Утв.      | Становской   |          |       |      |  |                            |        |         |